

Objetivo

Proporcionar una herramienta de información que sirva para planear, operar, controlar, administrar y visualizar los resultados del día con día de una campaña política, para tener la sensibilización y poder tomar decisiones que nos permitan asegurar el triunfo el día de las elecciones.

Servicios que Presta

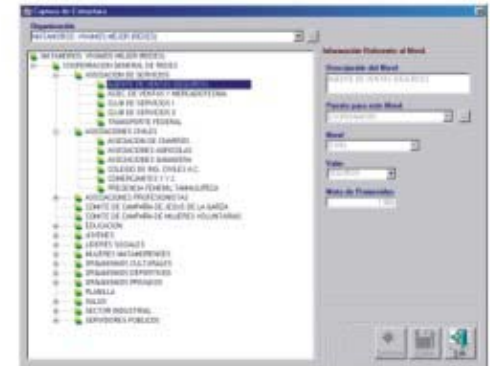


- Creación y definición de la Estructura de Trabajo.
- Identificación y Credencialización.
- Planeación de Recorridos y Actividades.
- Planeación Telefónica
- Impresión de Cartas Modelo
- Módulo Financiero
- Monitoreo Cartográfico
- Encuestas
- Auditorías y monitoreo de promoción
- Planeación de la Movilización
- Captura de Información el día de la Elección

Módulos

1.- Creación y definición de la Estructura de Trabajo.

Llevar un seguimiento puntual de la creación de las estructuras formales e informales de una campaña política, así como el establecimiento de metas por niveles para lograr un monitoreo de cada una de éstas.



2. Identificación y Credencialización.

Proveer una herramienta de credencialización e identificación con o sin fotografía para las estructuras formales e informales. (Operación Política, Redes, Comités, etc...)

3. Planeación Recorridos y Actividades.

Proveer una herramienta de planeación en las actividades y agendas del Candidato, así como recorridos necesarios en los seccionales y manzanas prioritarias, elaboración de invitaciones a los electores de la zona donde se llevarán a cabo las actividades del candidato.

4. Planeación Telefónica.

Proveer una herramienta de ayuda para llevar a cabo una campaña de mercadeo telefónico. Esta herramienta además provee estadísticas de monitoreo.



5. Impresión de Cartas Modelo.

Impresión automática de cartas modelos para organizaciones estratégicas, así como de cumpleaños, aniversarios o fechas importantes para los electores.

Elección de agrupación :

- Por Redes.
- Por Zonas.
- Por Organizaciones.

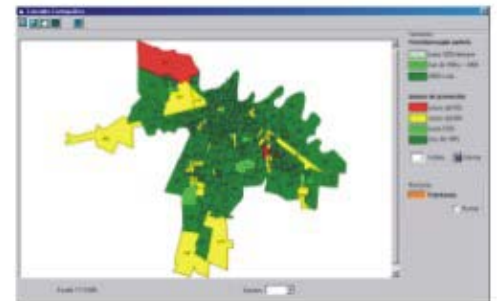
6. Módulo Financiero.

Ayuda en la planeación administrativa y financiera de la campaña. Lleva un control de los gastos principales y de los apoyos al personal que colabora en el trabajo de formación de estructuras.

7.- Monitoreo Cartográfico.

Provee una herramienta geográfica para la planeación de actividades y la visualización del avance en el campo.

Nos provee la visualización gráfica de cuotas de cumplimiento por territorios, señalando colores diferentes para los porcentajes de cada una de estas.

A screenshot of a software interface for configuring survey parameters. The interface is titled 'Configuración de Encuestas' and contains several sections with input fields and buttons. The sections include: '1. Nombre de la Encuesta', '2. Fecha de Inicio de la Encuesta', '3. Fecha de Finalización', '4. Tipo de Encuesta', '5. Tipo de Muestra', '6. Tipo de Muestra', '7. Tipo de Muestra', '8. Tipo de Muestra', '9. Tipo de Muestra', '10. Tipo de Muestra', '11. Tipo de Muestra', '12. Tipo de Muestra', '13. Tipo de Muestra', '14. Tipo de Muestra', '15. Tipo de Muestra', '16. Tipo de Muestra', '17. Tipo de Muestra', '18. Tipo de Muestra', '19. Tipo de Muestra', '20. Tipo de Muestra'. The interface is designed for defining the parameters of a survey, such as the survey name, start and end dates, and the type of survey and sample.

8. Encuestas

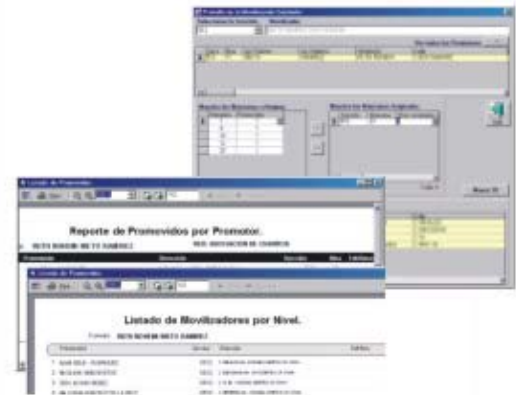
Módulo configurable de parámetros definibles para elaboración de encuestas al padrón electoral. Definición de la Encuesta, definición de las muestras y los porcentajes de confiabilidad.

9. Auditoría y Monitoreo de Promoción.

El sistema proporciona la facilidad de conocer el grado de confiabilidad en los promovidos, asignando a los auditores listados para su verificación.

10. Planeación de la Movilización.

Reagrupamiento de promotores hacia la tarea de movilización por áreas geográficas para el día de las elecciones. Provee listado de promovidos asignados al movilizador con el nombre del promotor.



11. Captura de Información el día de las Elecciones.

DURANTE LA JORNADA.

- Emisión de 3 listados por casillas con números en cuadros asignados para el día de la elección, permitiendo el cruce de los cuadros de los electores que han ido a votar.
- Listados generados por cortes parciales (10:00 am, 1:00 pm, 3:00 pm, etc). Esto permitirá tener acción durante el día si la movilización no está cubriendo su objetivo.
- Nos da una visualización de la hora de apertura de la casilla y los problemas reportados en cada una de ellas.

DESPUES DE LA JORNADA.

- Captura de Boletas de Casilla con los votos emitidos por cada candidato, permitiendo conocer en un corto plazo de tiempo el resultado real de la elección.
- Permite elaborar en los días siguientes reportes de cumplimientos por ciudades, zonas, seccionales o manzanas, detectando con esto los aciertos y fallas de la estructura.
- Permite capturar las casillas asignadas al muestreo rápido para conocer la estimación de los resultados.



Tecnológico #100, Despacho 801-805
Col. San Angel, Querétaro, Qro.
Tel/Fax: (01 442) 196 19 00

www.gobdigital.com